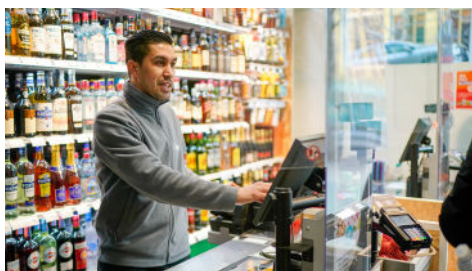


Entreprendre avec Carrefour Proximité, l'enseigne de votre quotidien.





250 franchisés

hommes, femmes, en solo ou en duo, rejoint l'aventure chaque année pour la création ou la reprise d'un magasin.

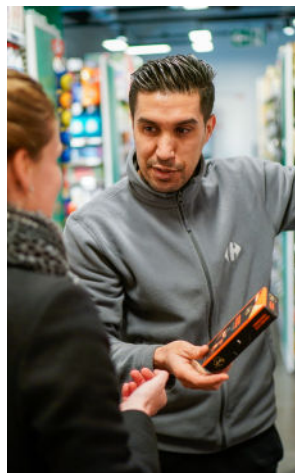
Carrefour Proximité

AU PLUS PRÈS DES CLIENTS

Les enseignes de Carrefour Proximité enrichissent l'offre multiformat du groupe Carrefour en étant au plus près de leurs clients. Avec plus de **4 400 magasins** sous enseignes Carrefour Contact, City, Express, Montagne, 8 à Huit et Proxi, Carrefour Proximité couvre tous les besoins de ses clients en proposant des magasins chaleureux et modernes dont l'offre, les prix et les amplitudes horaires s'adaptent aux clients et à leur implantation géographique.

ENTREPRENDRE

La franchise est un véritable choix stratégique et commercial dont le seul objectif est la réussite du partenaire. De l'élaboration du projet initial à l'exploitation finale, le franchisé est accompagné dans toutes les étapes de son projet pour faciliter son quotidien et contribuer à sa réussite.



Carrefour Proximité privilégie la diversité des profils en mettant l'accent sur les compétences et soutient ainsi l'**entrepreneurial pour tous** !

Le groupe Carrefour, **pionnier de la grande distribution alimentaire depuis 60 ans**, a pour ambition d'être leader de la transition alimentaire pour tous.

Trouvez l'enseigne qui vous ressemble

Partout en France, réalisez un projet en accord avec votre savoir-faire, vos affinités et votre potentiel. Telle est la volonté de Carrefour Proximité : construire avec vous un projet qui vous ressemble !



Mon supermarché de proximité



Carrefour
contact

C'est l'enseigne de proximité pour répondre aux besoins complets des zones rurales et périurbaines.

Formats

425 m²
670 m²
880 m²
1 200 m²



2M €
à 12M €



4 500 € à
10 000 €/m²



300 à 800
clients / jours
Moyenne à 500



15 € à 28 €
Moyenne à 18 €



6 à 20
employés



Mon magasin urbain



Carrefour
city

C'est l'enseigne de proximité urbaine pour des courses efficaces au cœur des villes.

Formats

Flux
300 à 400 m²
Résidentiel
400 à 600 m²



2M €
à 10M €



6 000 € à
18 000 €/m²



500 à 2 000
clients / jours
Moyenne à 800



7 € à 15 €
Moyenne à 10 €



6 à 25
employés



Mon magasin voisin



Carrefour
express

C'est l'enseigne de proximité au plus près des ses clients qui répond aux besoins essentiels en zones urbaines ou rurales.

Formats

Rural
120 à 300 m²
Urbain
80 à 120 m²



1M €
à 3M €



5 000 € à
8 000 €/m²



300 à 800
clients / jours
Moyenne à 400



7 € à 15 €
Moyenne à 9 €



3 à 6
employés



Mon magasin de station d'hiver



Carrefour
montagne

C'est l'enseigne de proximité moderne et chaleureuse avec une offre de produits locaux et du quotidien en stations de sports d'hiver.

Formats

200 à 500 m²



1,5M €
à 4,5M €
Ouvert 7 à 12 mois



6 000 € à
14 000 €/m²



600 à 2 000
clients / jours
Moyenne à 800



15€ à 20 €
Moyenne à 16 €



6 à 15
employés

Retrouvez les plaquettes détaillées de nos enseignes sur :
recrute.carrefour.fr/franchise/carrefour-proximite

Une offre commerciale moderne, complète et évolutive

- **La garantie qualité et fraîcheur** avec une offre importante en fruits & légumes.
- **Carrefour engagé dans la transition alimentaire** : Act For Food, produits locaux, lutte contre le gaspillage alimentaire...
- **Tout au long de la journée** du pain cuit sur place.
- **La convivialité et le service** d'une boucherie en service traditionnel (selon sites).
- **Des produits Bio** en fruits, légumes, pains, viennoiseries et épicerie.
- **La garantie et le bon rapport qualité-prix** des produits de la marque Carrefour avec les gammes Sélection, Baby, Kids, Veggie, Bio, Bon App, Home.
- **Les produits du terroir** avec Reflets de France ainsi que des offres de produits locaux.
- **Une offre non alimentaire adaptée** aux besoins courants des clients (selon sites).
- **Des assortiments ajustés** en fonction des zones de chalandise et une clusterisation plus marquée sur certains margasins via les briques de concept « Maxi » et « Premium ».

Une communication dynamique et engagée

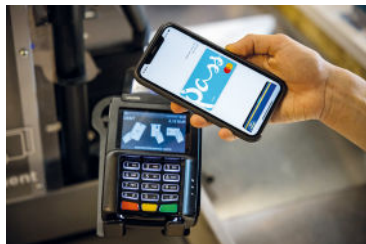
Un territoire de communication de proximité qui accompagne chaque prise de parole des enseignes.

- Les opérations marques nationales Carrefour Contact
- La théâtralisation magasin
- Les promotions
- Les écrans vidéos Carrefour City
- La radio en magasin
- Les animations solidaires et RSE
- Les communications pour les pages Facebook
- Les pages enseignes et locales sur Carrefour.fr
- La publicité dans la presse locale...

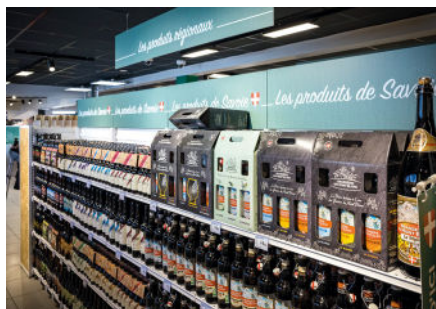


Un programme de fidélité puissant

- Permet de **connaître nos clients** pour mieux les servir.
- Compte **14 millions de clients fidèles**, soit près d'un foyer sur deux.
- **Une seule carte** pour faire des économies, un vrai bénéfice !



Commerce Responsable La transition alimentaire pour tous



- Permettre de concilier **qualité et pouvoir d'achat**.
- Rendre accessible la consommation de **produits bio et équitables**.
- Promouvoir les **produits du terroir**.
- Prioriser le recrutement local et **promouvoir la formation**.
- **Favoriser l'évolution sociale** des employés de magasin.
- **Réduire les impacts environnementaux** liés à notre activité (économie d'énergie, tri des déchets, réduction des sacs plastiques...).
- Soutenir les **actions solidaires** et RSE.
- Nos magasin bénéficient du programme mondial Carrefour pour bien manger : **Act For Food**.

Devenir franchisé

La franchise Carrefour, par la multiplicité de ses formats et sa répartition nationale, répond à tous les types de profils.

Carrefour Proximité s'adresse aux entrepreneurs motivés, hommes et femmes, qui ont une appétence pour le commerce alimentaire, la gestion d'équipe et la relation client.

Quels que soient le parcours ou les formations suivis, il n'existe pas de profil type, des qualités humaines sont recherchées avant tout. La diversité des profils fait le force du réseau !



2 possibilités s'offrent à vous

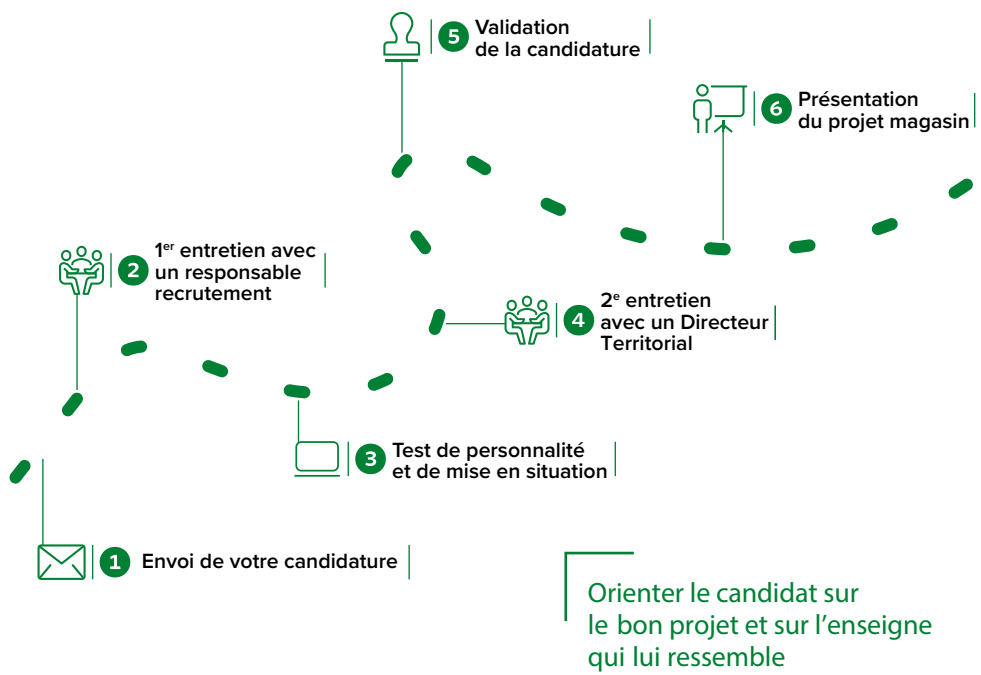
Franchisé LOCATAIRE GÉRANT

Ce dispositif est accessible avec un apport de 7 500 €. Le locataire gérant loue son fonds de commerce et devient son propre patron. Durant cette période, il épargne ses bénéfices pour se constituer son apport. Après 3 à 4 années d'exploitation en moyenne, il s'est constitué l'apport nécessaire pour devenir propriétaire.

Franchisé INVESTISSEUR

Ce dispositif permet d'acquérir directement, avec un apport minimum de 80 000 €, un fonds de commerce de proximité Carrefour.

Le parcours de recrutement et de formation



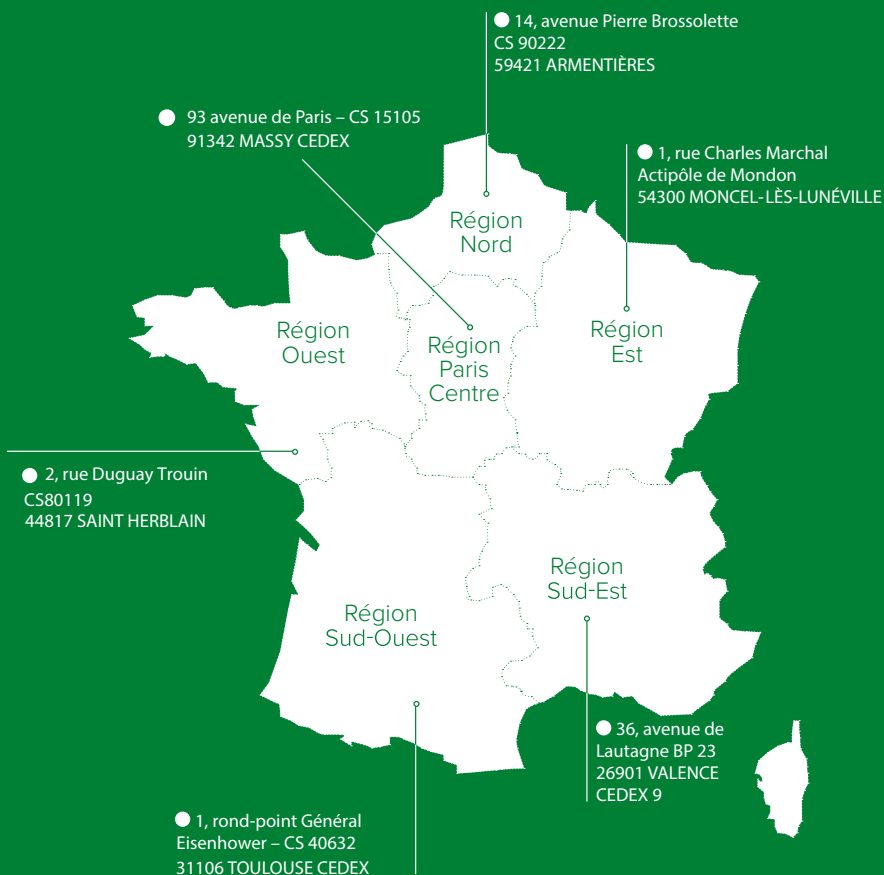
L'ACCOMPAGNEMENT D'EXPERTS

Carrefour apporte un accompagnement complet et une expertise à tous les niveaux (achats, logistique, communication, programme de fidélité...), des bases claires et solides pour un partenariat gagnant-gagnant et une relation de confiance dans la durée.

• **Une formation de 8 semaines est à prévoir** avec une partie théorique sur les missions, les outils, la réglementation... et une partie pratique avec des périodes d'immersion dans un magasin école.

• **Accompagnement d'un conseiller de franchise**, de conseillers métier (experts fruits et légumes, point chaud, etc.), et de toutes les fonctions support du siège. Des spécialistes présents au quotidien afin d'accompagner les franchisés dans le développement commercial et la gestion de leur centre de profit.

Directions régionales



**Vous souhaitez entreprendre à nos côtés
et échanger sur votre projet ?**

Déposez votre candidature sur :



recrute.carrefour.fr/franchise

